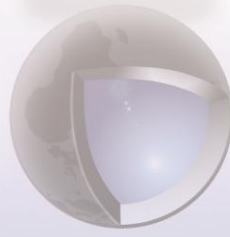


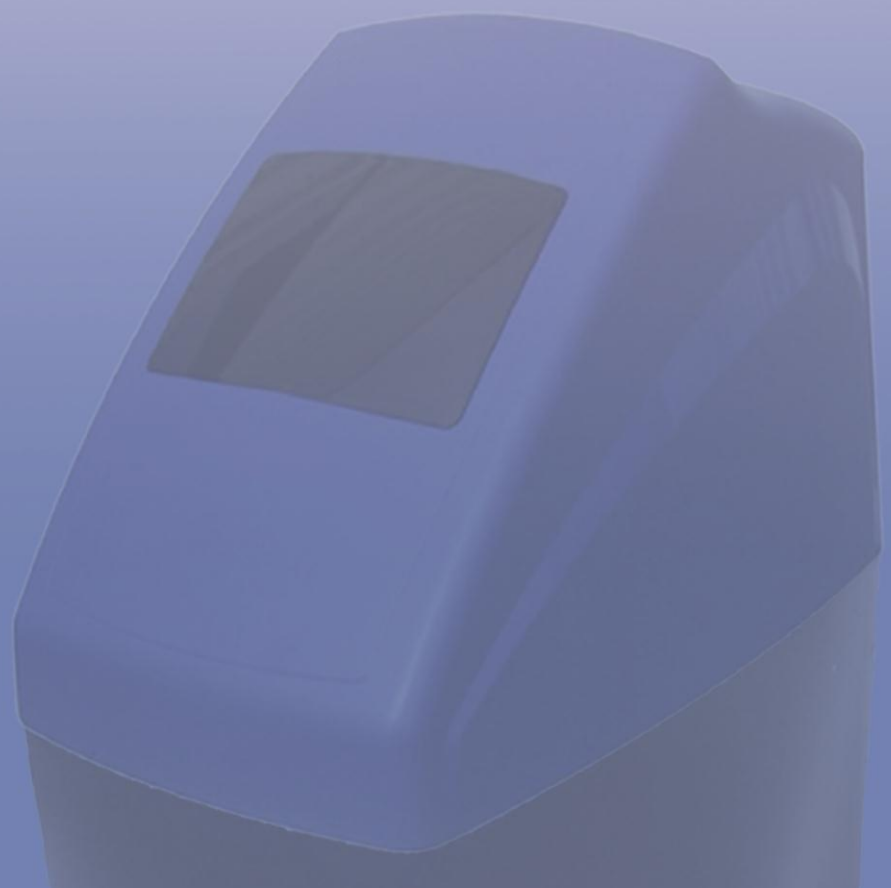


IDEEAU
water treatment company



water treatment company
IDEEAU

RETROUVEZ UNE EAU DE QUALITE !





POURQUOI ADOUCIR SON EAU ?

Le confort et la qualité de vie

Protégez la peau et les cheveux de vos enfants.

En effet le calcaire est en partie responsable de l'assèchement de la peau, de l'apparition de pellicules, des irritations locales, et de la prolifération de dartre.

Facilitez votre quotidien

Sans calcaire, fini le linge rêche et les traces blanches sur les parois de douche, les verres, les éviers et lavabos, la voiture ; donc moins de nettoyage et plus de temps libre!!!

La protection du réseau

Protégez votre réseau d'eau et tous vos appareils contre les méfaits du calcaire

Chauffe-eau, électroménager, bainé, douche, percolateur, etc... La molécule de calcaire chauffée à plus de 50 °C s'agglomère et se précipite en formant ce que l'on appelle du tartre. Celui-ci, en se fixant endommage toute votre installation.

Ecologie

Protégez l'environnement

Sans calcaire vous réduisez vos rejets d'eaux polluantes (eaux blanches) et vous réduisez votre consommation d'énergie. Vous limitez également votre production de déchets en remplaçant votre électroménager moins souvent.

Economie

Economisez sur vos factures

(Electricité, eau, gaz, fuel, bois...) Sans dépôt de calcaire vos appareils augmenteront leur rendement tout en économisant de l'énergie.

Economisez en produit d'entretien

L'eau adoucie a un pouvoir moussant plus important, ainsi vous pouvez diminuer au moins de moitié la consommation des savons, détergents, lessives et autres produits.

Augmentez la longévité de votre électroménager et de votre robinetterie

Une eau adoucie protège vos appareils en allant jusqu'à doubler leur durée de vie.

Il est donc fortement préconisé de placer un adoucisseur Idéeau sur toutes installations de chauffage et sanitaire neuves ou à rénover et il devient indispensable en cas d'installation d'équipement pour l'énergie renouvelable (solaire, géothermie, etc.) ou d'équipement type balnéothérapie, hydrothérapie

L'ADOUCCISSEUR IDEEAU N'EST PAS UN GADGET !

PENSEZ-Y, IL VOUS RENDRA SERVICE !

Adoucir

Comment ça marche ?

Une véritable machine à laver l'eau : les adoucisseurs Idéeau captent le calcaire (composé des ions calcium et magnésium) grâce à une résine alimentaire dite échangeuse d'ions. Une fois la résine saturée de calcaire, l'adoucisseur Idéeau va effectuer un auto-nettoyage. Il consiste à injecter des ions sodium (présents dans le sel) pour remplacer les ions du calcaire fixés sur la résine. Le calcaire une fois libéré sera évacué à l'égoût. Grâce aux têtes de contrôle intelligentes d'Idéeau le fonctionnement de l'adoucisseur est entièrement automatique.



Dureté de l'eau A titre indicatif

- 0°F à 15°F = Eau douce
- 15°F à 30°F = Eau Dure
Adoucisseur conseillé
- Plus de 30°F = Eau très dure
Adoucisseur fortement conseillé

Quel est le volume d'adoucisseur * le plus adapté à vos besoins ?

| Dureté de l'eau | Nombre de personne par foyer | | | | | |
|-----------------|------------------------------|------|------|------|------|------|
| | 1 | 2 | 3 | 4 | 5 | 6 |
| 20 | 4 L | 4L | 10 L | 16 L | 16 L | 16 L |
| 25 | 4 L | 10 L | 16 L | 20 L | 20 L | 20 L |
| 30 | 4 L | 10 L | 16 L | 20 L | 20 L | 20 L |
| 35 | 4 L | 16 L | 20 L | 20 L | 20 L | 20 L |
| 40 | 10 L | 16 L | 20 L | 20 L | 30 L | 30 L |
| 45 | 10 L | 20 L | 30 L | 30 L | 30 L | 30 L |
| 50 | 16 L | 20 L | 30 L | 30 L | 30 L | 30 L |

*La taille d'un adoucisseur s'exprime en litres de résine.



Enfin des vraies réponses !

- L'adoucisseur est le seul système permettant d'enlever physiquement le calcaire de l'eau
- Pour un fonctionnement optimal une mise en service et un entretien annuel, que vous pouvez confier à notre société, sont fortement conseillés. (voir avec votre installateur)
- L'eau adoucie est potable : elle est simplement déchargée en partie de son calcium et de son magnésium au profit de sodium.
- L'eau adoucie n'a pas de goût salé
- L'eau adoucie n'est pas corrosive
- L'adoucisseur consomme de l'eau pour son auto-nettoyage (environ 2,5% de votre consommation)
- L'adoucisseur consomme du sel pour son auto-nettoyage (environ 1Kg par m3 d'eau consommée)
- L'eau adoucie est déconseillée à la consommation uniquement pour les personnes étant soumises à un régime sans sel et pour les nourrissons.
- L'adoucisseur ne favorise pas la prolifération bactérienne car l'eau n'est pas stagnante.

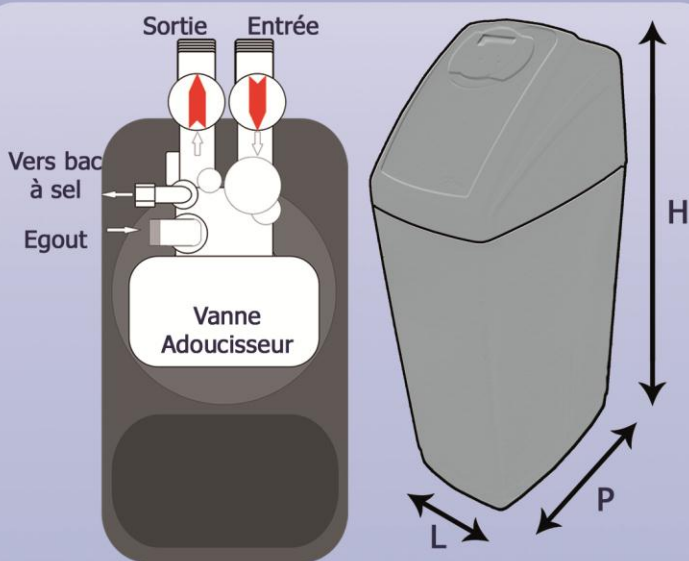
ADOUCCISSEURS *Olympe*

ECO

*Le système économique
et performant*

AVANTAGES:

- Régulation automatique des régénérations
- Faible consommation d'eau et de sel
- By-pass anti-coup de bélier
- Ecran LCD à affichage numérique
- Sécurité Vacances par forçage calendaire
- Vanne programmée en usine
- Batterie de secours
- Données stockées dans une mémoire non volatile
- Historique de fonctionnement
- Temps de cycles programmables
- Agrément de conformité sanitaire
- Résine agréée par le ministère de la santé



CARACTERISTIQUES DE L'APPAREIL

- Vanne ECO : Vanne multivoies, en Noryl, entièrement automatique, volumétrique ou chronométrique
- CONNEXION : 3/4"
- Alimentation électrique: 220 - 24V
- CAPACITÉ LITRE : 8, 12, 15, 20, 25, 30L
- PRESSION BARS (mini-maxi) : 1,4 - 8,6 bars
- DÉBIT MAX : 6,2 m³/h, avec une perte de charge associée à la vanne de 1 Kg/cm²
- TEMPERATURE d'utilisation : 2 - 49°C

DIMENSIONS:

- Mini (8L): H:81 - P:57 - L:33 cm
- Midi (12 et 15L): H: 112 - P:57 - L: 33 cm
- Maxi (20, 25, 30L): H:124 - P:57 - L:33 cm

Votre installateur:

Une vanne de commande intelligente : Le système de tête volumétrique qui équipe les adoucisseurs IDEEAU calcule lui même sa capacité d'adoucissement en fonction de la dureté du réseau. Ainsi elle optimise le fonctionnement de l'adoucisseur et consomme le minimum d'eau et de sel.